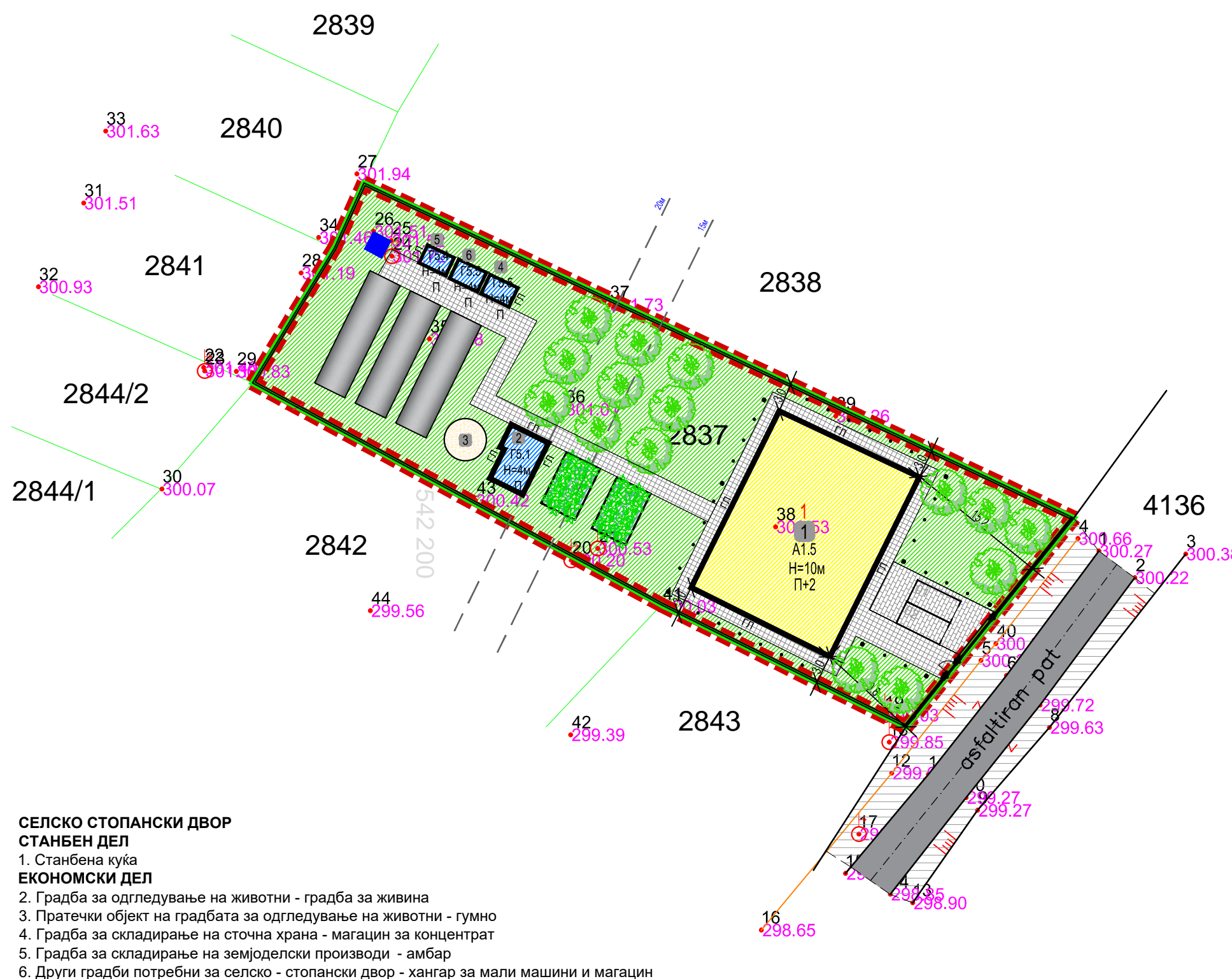


НУМЕРИЧКИ ПОКАЗАТЕЛИ -предвидени со УП за ГП бр.1:

Бр. на градежна парцела	Број на градби	Класа на намена	Подимена намена	Компатибилни класи на намена во однос на класата на намена	Површина на парцела м <sup>2</sup>	Максимална повр. за изградба во утврденот простор за градење м <sup>2</sup>	Вкупна изградена површина на сите катови м <sup>2</sup>	Максимална висина на хоризонтален венец на кров	Катност	Процент на изграденост %	Коефициент на искористеност (К)	Пармирање
1	1	A1	A1.5 Станбени куќи во состав на селско - стопански двор	B1.1	2030.99м <sup>2</sup>	332.6м <sup>2</sup>	997.8м <sup>2</sup>	10м	П+2	18.57	0.51	во рамки на парцела
	2	Г5	Г5.1 Одгледување на животни - градба за живина	/		24.17м <sup>2</sup>	24.17м <sup>2</sup>	1.5м	П			
	4	Г5	Г5.5 Градба за складирање на сточна храна - магацин за концентрат	/		7.04м <sup>2</sup>	7.04м <sup>2</sup>	4м	П			
	5	Г5	Г5.4 Градба за складирање - амбар	/		6.24м <sup>2</sup>	6.24м <sup>2</sup>	4м	П			
	6	Г5	Г5.4 Помошна градба за потребите на дворот - хангар за машини со магацин	/		7.04м <sup>2</sup>	7.04м <sup>2</sup>	4м	П			
	Вкупно					2030.99м <sup>2</sup>	377.09	1042.29				

НУМЕРИЧКИ ПОКАЗАТЕЛИ - за градбите и зеленилото предвидени со УП за ГП бр.1:

Бр. на градежна парцела	Површина на парцела м <sup>2</sup>	Намена	површина на ниво м <sup>2</sup>	вкупна површина м <sup>2</sup>	Процент %
1	2030.99	Вкупна површина под објекти	377.09	1042.29	18.57
		Гумно	15.2	15.2	0.75
		Плато	63.24	63.24	3.11
		Патеки	268.23	268.23	13.2
		Оранжерии	168.00	168.00	8.27
		Градина со овошни насади	362.00	362.00	17.82
		Преден двор / зеленило	464.00	464.00	22.85
Заден двор / зеленило	313.23	313.23	15.43		
Вкупно	2030.99		2030.99	2696.19	100.0



УРБАНИСТИЧКИ ПРОЕКТ ВОН ОПФАТ НА УРБАНИСТИЧКИ ПЛАН ЗА ГРАДБА СО НАМЕНА A1.5 - СТАНБЕНИ КУЌИ ВО СОСТАВ НА СЕЛСКО СТОПАНСКИ ДВОР НА КП БР. 2837 М.В. „МИЛИНА НИВА“, КО ЦРЕШЕВО, ОПШТИНА ГАЗИ БАБА - СКОПЈЕ

УРБАНИСТИЧКО РЕШЕНИЕ НА ГРАДЕЖНА ПАРЦЕЛА – Планско - проектна документација –

КЛАСА НА НАМЕНИ:

- E - ИНФРАСТРУКТУРА**  
E1 - Сообраќајни линиски и други инфраструктури  
E1.1 - Сообраќајни патни инфраструктури - секундарна улична мрежа во населено место
- A - ДОМУВАЊЕ**  
A1 - Домување во куќи  
A1.5 - Станбени куќи во состав на селско - стопански двор
- G - РУДАРСТВО, ЕНЕРГЕТИКА, ИНДУСТРИЈА**  
G5 - Земјоделско и сточарско производство  
G5.1 - Одгледување на животни - градба за живина  
G5.4 - Градби за складирање, - амбари / хангари за машинисо магацин  
G5.5 - Складиште за храна - магацин за концентрат

ЛЕГЕНДА:

- Граница на плански опфат П=2030.99м<sup>2</sup> (0.2ха)
- Број на градежна парцела
- РЕГУЛАЦИОНА ЛИНИЈА
- Граница на наменска зона
- Граница на градежна парцела
- ГРАДЕЖНА ЛИНИЈА
- ЕЛЕМЕНТИ НА СООБРАЌАЈНИЦА
- ОСОВИНА НА СООБРАЌАЈНИЦА
- ОСВЕТЛУВАЊЕ
- ОГРАДА НА ГРАДЕЖНА ПАРЦЕЛА
- НИСКО ЗЕЛЕНИЛО
- ОВОШНИ НАСАДИ
- ГРАДИНА
- ОРАНЖЕРИИ
- ПРИСТАПНА ПАТЕКА
- МАНИПУЛАТИВНО ПЛАТО
- ПАРКИНГ ПРОСТОР
- НАЈМАЛО РАСТОЈАНИЕ ПОМЕЃУ СТАНБЕНА ГРАДБА И ГРАДБАТА ЗА ОДГЛЕДУВАЊЕ ЖИВОТНИ / ГУМНОТО



- СЕЛСКО СТОПАНСКИ ДВОР**  
**СТАНБЕН ДЕЛ**  
1. Станбена куќа  
**ЕКОНОМСКИ ДЕЛ**  
2. Градба за одгледување на животни - градба за живина  
3. Пратечки објект на градбата за одгледување на животни - гумно  
4. Градба за складирање на сточна храна - магацин за концентрат  
5. Градба за складирање на земјоделски производи - амбар  
6. Други градби потребни за селско - стопански двор - хангар за мали машини и магацин

- LEGENDA :
- granica na katastarksa parcela
  - pomo[ni linii
  - planski opfat
  - 2837 — broj na katastarska parcela
  - snimena detalna to~ka
  - bandera
  - bunar

КООРДИНАТИ НА ПРОЕКТЕН ОПФАТ		
T1	7542193.5600	4655923.9400
T2	7542190.4900	4655917.1900
T3	7542181.9800	4655903.1800
T4	7542224.4700	4655880.1200
T5	7542249.8600	4655867.4500
T6	7542267.3000	4655889.1400

	ТАЈФА АРХИТЕКТИ ДООЕЛ УЛ.ЖИВКО ЧАЛО 23, 1300 КУМАНОВО www.tajfa.mk   contact@tajfa.mk	УПРАВИТЕЛ: м-р СТЕФАН ЛАЗАРЕВСКИ, диа	ЛИЦЕНЦА БР: 0055 ТЕХ.БР. 06/22 ДАТУМ: 03.2023
	НАРАЧАТЕЛ: МАРЈАН БОЖИНОВСКИ	ПЛАНСКИ ОПФАТ: КП БР. 2837 М.В. „МИЛИНА НИВА“, КО ЦРЕШЕВО	НАЗИВ НА ПРОЕКТОТ: УРБАНИСТИЧКИ ПРОЕКТ ВОН ОПФАТ НА УРБАНИСТИЧКИ ПЛАН ЗА ГРАДБА СО НАМЕНА A1.5 - СТАНБЕНИ КУЌИ ВО СОСТАВ НА СЕЛСКО СТОПАНСКИ ДВОР НА КП БР. 2837 М.В. „МИЛИНА НИВА“, КО ЦРЕШЕВО, ОПШТИНА ГАЗИ БАБА - СКОПЈЕ ОДОБРУВАЧ НА ПРОЕКТОТ: ОПШТИНА ГАЗИ БАБА - СКОПЈЕ
ОПШТИНА: ОПШТИНА ГАЗИ БАБА - СКОПЈЕ	ПЛАНЕР-ПОТПИСНИК: м-р БИЉАНА НАСКОВИЌ, диа СОРАБОТНИЦИ: м-р СТЕФАН ЛАЗАРЕВСКИ, диа ТОМАИДА ДИМИТРОВСКА, миа ЉУБИЦА ЕФИТМОВА, миа	КОЕФИЦИЕНТ НА ИСКОРИСТЕНОСТ: 0.0369 КОЕФИЦИЕНТ НА ИСКОРИСТЕНОСТ: 0.0368	ПРИЛОЖОК: УРБАНИСТИЧКО РЕШЕНИЕ НА ГРАДЕЖНА ПАРЦЕЛА (Планско- проектна документација)

01